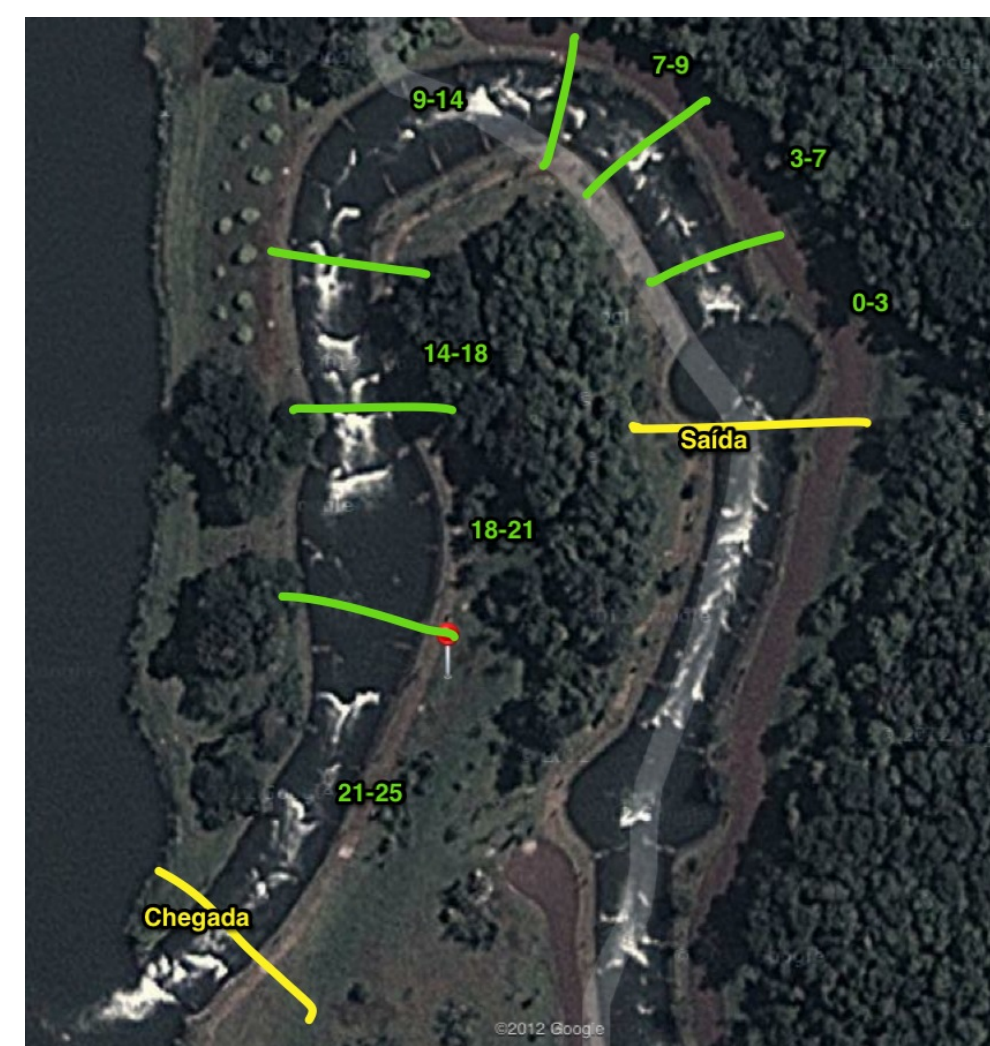


Simulação de competição - Qualif - 19/08/12

	Salida-3	3-7	7-9	9-14	Salida-14	14-18	18-21	21-Chegada	TOT		%	
Pedro/Rafael	12,92	15,44	11,87	25,54	65,77	22,97	18,15	26,04	133,91	52	185,91	204,9
	14,87	15,30	11,74	22,08	63,99	14,38	17,15	30,96	127,29	6	133,29	146,9
Charles/Anderson	12,53	13,21	24,33	20,32	57,11	13,94	14,33	22,16	107,39	6	113,39	125,0
	12,04	11,32	12,33	21,28	56,97	13,88	15,05	22,95	107,61	2	109,61	120,8
Maicon/Carlos	14,69	14,25	15,08	12,89	56,91	13,33	17,73		132,04	108	240,04	264,5
	13,80	15,42	10,29	25,82	65,33	13,46	17,43	29,57	126,47	8	134,47	148,2
Omira	20,06	18,60	18,52	28,79	85,97	13,12	24,37		155,76	106	261,76	288,5
	18,92	23,93	14,70	42,10	99,65					108	108,00	119,0
Marina	22,86	14,74	12,42	22,06	72,08							0,0
Richarleston	11,97	12,50	12,24	17,31	54,02	13,13	13,93	24,23	105,42	2	107,42	118,4
	10,26	13,00	10,26	18,99	52,51				103,97		103,97	114,6
Felipe	10,86	11,06	9,91	19,11	50,94	10,37	14,80	20,77	97,51	2	99,51	109,7
	10,15	11,93	9,08	17,77	48,93	10,34	14,81	21,98	96,89	2	98,89	109,0
Leo	11,70	11,89	9,86	22,57	56,02				106,95	4	110,95	122,3
	11,44	12,15	10,17	19,92	53,68				97,29	4	101,29	111,6
Thiago	11,01	11,76	10,06	18,79	51,62	10,93	15,03	22,41	100,30	6	106,30	117,1
	12,51	49,10	23,26	20,04	104,91				106,70	52	158,70	174,9
Charles	11,01	11,54	10,31	21,16	54,02	12,09	13,87	21,98	102,70	4	106,70	117,6
	11,33	15,72	9,38	19,18	55,61	11,69	17,20	20,33	105,80	2	107,80	118,8
Renan	10,89	10,56	9,87	16,56	47,88				93,79	4	97,79	107,8
	11,41	10,74	8,98	17,52	48,65				95,29	2	97,29	107,2
Teco	11,01	9,94	10,02	18,20	49,17	9,36	13,09	21,39	93,66	0	93,66	103,2
	10,01	9,79	8,97	18,73	47,50	9,73	12,98	18,38	88,74	2	90,74	100,0
Fabio	11,46	10,24	9,49	18,27	49,33	10,71	14,43	20,61	95,65	2	97,65	107,6
	11,29	11,59	11,36	16,97	51,21	11,25	13,29	21,98	98,28	0	98,28	108,3
Anderson	10,57	11,71	9,51	18,09	49,88	10,19	13,65	20,18	92,76	2	94,76	104,4
	10,51	11,56	8,87	17,38	48,32				96,41	4	100,41	110,7
João	10,07	9,81	9,76	17,38	47,02	10,73	13,57	19,58	90,90	104	194,90	214,8
	9,81	10,34	23,90		44,05	9,91	13,24	19,38	86,58	52	138,58	152,7
	9,86	10,27	8,99	19,27	48,39	9,66	13,08	19,89	91,02	4	95,02	104,7
Guille	10,46	10,49	9,27	17,19	47,41	11,02	13,04	19,33	90,80	4	94,80	104,5



Simulação de competição - Semi e final - 20/08/12

	Salida-3	3-7	7-9	9-14	Salida-14	14-18	18-21	21-Chegada	TOT		%	
Charles/Anderson	13,22	11,50	10,20	22,54	57,46	11,99	11,65	23,41	103,85	6	109,85	123,1
	12,55	11,24	11,09	24,89	59,77	12,16	12,18	24,88	108,91	8	116,91	131,0
Pedro/Rafael	12,63	13,44	17,58	25,43	69,08				126,40	52	178,40	199,9
	13,36	12,36	14,92	24,13	64,77	16,41	14,07	19,20	124,47	102	226,47	253,8
Maicon/Carlos	14,90	14,26	13,80	26,80	69,76	16,76	13,22	29,76	128,85	4	132,85	148,9
	15,01	14,36	15,62	23,12	68,11	14,27			123,64	52	175,64	196,8
Richarleston	11,82	11,39	12,94	19,89	56,04	11,16	13,04	25,10	105,16	2	107,16	120,1
	11,28	12,43	10,77	19,86	54,34	9,58	13,13	25,01	101,54	4	105,54	118,3
Felipe	11,70	10,56	12,78	19,99	54,83				108,10	104	212,10	237,7
	9,60	9,68	8,97	20,54	48,79	10,35	12,27	25,25	96,96	0	96,96	108,7
Leo	11,92	11,88	9,40	24,89	58,09	11,49	13,19	24,14	108,68	0	108,68	121,8
	11,22	10,82	10,41	21,20	53,65	10,39	13,08	22,33	98,79	0	98,79	110,7
Thiago	12,29	11,11	10,48	19,76	53,64				103,35		103,35	115,8
	10,83	10,70	9,74	23,62	54,89	10,35	12,64	25,39	102,85	52	154,85	173,5
Charles	11,65	10,77	10,78	20,64	53,84	10,65	13,15	22,18	100,99		100,99	113,2
	10,18	10,63	10,48	21,31	52,60	10,47	13,41	24,17	99,96	4	103,96	116,5
Renan			9,83	17,66	47,66	11,31	11,43	20,84	90,92	2	92,92	104,1
			10,26	17,22	55,27				97,96	0	97,96	109,8
Teco	9,78	9,69	8,41	17,04	44,92	9,12			87,23	2	89,23	100,0
	9,65	9,32	9,07	17,04	45,08	11,02			88,85	6	94,85	106,3
João	10,15	9,95	9,95	16,35	46,56	9,34	12,00	22,67	91,23	0	91,23	102,2
	9,87	9,41	10,05	17,45	46,38	9,67	11,13	21,35	88,51	6	94,51	105,9
	10,91	9,94	8,76	17,61	47,22							
Rafael	11,21	9,65	10,93	30,41	62,20				109,54	2	111,54	125,0
	12,76	12,75	12,80	30,54	56,16	10,44	11,91	24,85	103,47	102	205,47	230,3
Anderson	11,13	10,55			48,81				91,72	4	95,72	107,3

